



## รายงานสถานการณ์ภัยแล้งและภัยพิบัติ ณ วันที่ 6 มิถุนายน 2558 และผลการปฏิบัติการฝนหลวงประจำวัน ที่ 5 มิถุนายน 2558

กลุ่มวิชาการปฏิบัติการฝนหลวง กองปฏิบัติการฝนหลวงกรมฝนหลวงและการบินเกษตร  
royalrainmaking\_academic@hotmail.com

### สถานการณ์ภัยแล้งและภัยพิบัติ

#### ๑ การคาดหมายพื้นที่ประสบภัยแล้ง

จังหวัดที่ได้รับผลกระทบภัยแล้งตามรายงานของกรมควบคุมและบรรเทาสาธารณภัย (ปภ.) ตั้งแต่วันที่ 20 ตุลาคม 2557 – ปัจจุบัน มีการประกาศเขตการให้ความช่วยเหลือผู้ประสบภัยพิบัติกรณีฉุกเฉิน (ภัยแล้ง) 34 จังหวัด 248 อำเภอ 1,378 ตำบล 12,338 หมู่บ้าน (เปรียบเทียบทั่วประเทศ 74,965 หมู่บ้าน คิดเป็น 16.46%) และยุติสถานการณ์แล้ว 4 จังหวัด ได้แก่ จ.ชลบุรี สตูล มหาสารคาม และ กาฬสินธุ์

ภาค	รายชื่อจังหวัด(จำนวนอำเภอ) ที่ประกาศภัยแล้ง	จำนวนจังหวัดที่ประกาศภัยแล้ง (จังหวัด(อำเภอ))
เหนือ	เชียงใหม่(25), พิษณุโลก(9), แพร่(8), อุตรดิตถ์(8), ตาก(7), พิจิตร(7), กำแพงเพชร(6), น่าน(6), ลำปาง(2), สุโขทัย(1), แม่ฮ่องสอน(6)	11(85)
กลาง	นครสวรรค์(15), สระบุรี(13), ลพบุรี(7), ชัยนาท(6), กาญจนบุรี(4)	5(45)
ตะวันออกเฉียงเหนือ	นครราชสีมา(25), ขอนแก่น(12), ชัยภูมิ(7), บุรีรัมย์(7), สกลนคร(4), อำนาจเจริญ(4), หนองบัวลำภู(1), สุรินทร์(1)	8(61)
ตะวันออก	จันทบุรี(10), สระแก้ว(9), ตราด(4)	3(23)
ใต้	ราชบุรี(5), เพชรบุรี(5), ประจวบคีรีขันธ์(5), ตรัง(10), นครศรีธรรมราช(4), กระบี่(3), พังงา(2)	7(34)
รวม จำนวนจังหวัด(อำเภอ) ที่ประกาศภัยแล้ง		34(248)

ที่มา: กรมป้องกันและบรรเทาสาธารณภัย (ปภ.)

#### ๑ พื้นที่ร้องขอฝน(ตั้งแต่วันที่ 1 พฤษภาคม 2558 – ปัจจุบัน)

ภาค	รายชื่อจังหวัด (จำนวนอำเภอ) ที่มีผู้ขอรับบริการ	จำนวนผู้ร้องขอฝน (ราย)
เหนือ	กำแพงเพชร(1), เชียงใหม่(2), ตาก(1), พะเยา(1), พิจิตร(12), พิษณุโลก(9), เพชรบูรณ์(7), แพร่(5), ลำปาง(1), สุโขทัย(9), อุตรดิตถ์(10)	72
กลาง	นครสวรรค์(10), ชัยนาท(2), อุทัยธานี(2), ลพบุรี(7), สระบุรี(4), สุพรรณบุรี(1), ออยุธยา(1)	43
ตะวันออกเฉียงเหนือ	กาฬสินธุ์(1), ขอนแก่น(1), ชัยภูมิ(4), นครราชสีมา(11), บุรีรัมย์(3), มหาสารคาม(1), ยโสธร(2), ร้อยเอ็ด(20), ศรีสะเกษ(1), สุรินทร์(2), อุตรดิตถ์(1)	26+4
ตะวันออก	จันทบุรี(2), ฉะเชิงเทรา(2), ชลบุรี(2), ตราด(3), ปราจีนบุรี(2), สระแก้ว(4)	26
ใต้	สุราษฎร์ธานี(2), ชุมพร(8), พัทลุง(11), เพชรบุรี(1), พังงา(1), นครศรีธรรมราช(5), ภูเก็ต(1), ประจวบคีรีขันธ์(1), สงขลา(1)	14+4
รวม	44จังหวัด 178 อำเภอ	189

๑ สถานการณ์ปริมาณน้ำเก็บกักในอ่างเก็บน้ำที่สำคัญ

ชื่ออ่างเก็บน้ำ	ความจุของอ่างที่ รณก. <sup>1</sup> (ล้าน ลบ.ม.)	ปริมาณน้ำในอ่างฯ(%)ที่ระดับน้ำเก็บกัก (รณก.)					หมายเหตุ
		1 มิ.ย.	2 มิ.ย.	3 มิ.ย.	4 มิ.ย.	5 มิ.ย.	
<b>ภาคเหนือ</b>							
- ภูมิพล(ตาก)	13,462	33	33	33	33	32	ระดับน้ำต่ำกว่า 40%
- สิริกิติ์(อุตรดิตถ์)	9,510	41	41	41	40	40	ระดับน้ำต่ำกว่า 50%
- แม่จัน(เชียงใหม่)	265	32	32	31	31	32	ระดับน้ำต่ำกว่า 40%
- แม่กวง(เชียงใหม่)	263	13	13	13	13	13	ระดับน้ำต่ำกว่า 20%
- กิวลม(ลำปาง)	106	42	42	42	42	42	ระดับน้ำต่ำกว่า 40%
- กิวคอง(ลำปาง)	170	29	29	29	29	29	ระดับน้ำต่ำกว่า 30%
- แควน้อย(พิษณุโลก)	939	17	17	17	17	16	ระดับน้ำต่ำกว่า 20%
<b>ภาคตะวันออกเฉียงเหนือ</b>							
- ห้วยหลวง(อุดรธานี)	135	21	21	22	22	22	ระดับน้ำต่ำกว่า 30%
- น้ำอูน(สกลนคร)	520	39	39	39	39	39	ระดับน้ำต่ำกว่า 40%
- น้ำพุง(สกลนคร)	166	24	24	24	23	23	ระดับน้ำต่ำกว่า 30%
- จุฬารัตน์(ชัยภูมิ)	164	45	45	45	46	45	ระดับน้ำต่ำกว่า 50%
- อุบลรัตน์(ขอนแก่น)	2,431	34	34	35	35	35	ระดับน้ำต่ำกว่า 40%
- ลำปาว(กาฬสินธุ์)	1,980	24	24	24	24	24	ระดับน้ำต่ำกว่า 30%
- ลำตะคอง(นครราชสีมา)	314	28	28	28	28	28	ระดับน้ำต่ำกว่า 30%
- ลำพระเพลิง(นครราชสีมา)	110	26	26	26	26	26	ระดับน้ำต่ำกว่า 30%
- มูลบย(นครราชสีมา)	141	40	40	40	40	40	ระดับน้ำต่ำกว่า 50%
- ลำแซะ(นครราชสีมา)	275	40	40	39	39	39	ระดับน้ำต่ำกว่า 40%
- ลำน้ำรอง(บุรีรัมย์)	121	53	53	53	53	53	ระดับน้ำต่ำกว่า 60%
- ลำปลายมาศ(นครราชสีมา)	98	52	52	52	52	53	ระดับน้ำต่ำกว่า 60%
<b>ภาคกลาง</b>							
- ป่าสัก(ลพบุรี)	960	12	12	12	12	11	ระดับน้ำต่ำกว่า 20%
- ทับเสลา(อุทัยธานี)	160	31	31	31	31	31	ระดับน้ำต่ำกว่า 40%
- กระเสียว(สุพรรณบุรี)	240	37	37	37	37	37	ระดับน้ำต่ำกว่า 40%
- ศรีนครินทร์(กาญจนบุรี)	17,745	69	69	69	69	69	-
- วชิราลงกรณ์(กาญจนบุรี)	8,860	43	43	43	42	42	ระดับน้ำต่ำกว่า 50%
<b>ภาคตะวันออก</b>							
- ชุนด่านฯ(นครนายก)	224	10	10	10	10	10	ระดับน้ำต่ำกว่า 20%
- คลองสิียด(ฉะเชิงเทรา)	420	16	16	16	16	15	ระดับน้ำต่ำกว่า 20%
- บางพระ(ชลบุรี)	117	29	28	28	27	26	ระดับน้ำต่ำกว่า 30%
- หนองปลาไหล(ระยอง)	164	49	49	48	48	48	ระดับน้ำต่ำกว่า 50%
- ประแสร์(ระยอง)	248	63	63	63	63	63	-
- พระปรัง(สระแก้ว)	97	28	28	28	28	27	ระดับน้ำต่ำกว่า 30%
- ดอกกราย(ระยอง)	71	35	35	34	34	35	ระดับน้ำต่ำกว่า 40%
- คลองพระพุทธ(จันทบุรี)	70	59	59	59	59	58	ระดับน้ำต่ำกว่า 60%
<b>ภาคใต้</b>							
- แก่งกระเจาน(เพชรบุรี)	710	40	40	40	39	39	ระดับน้ำต่ำกว่า 40%
- ปรามบุรี(ประจวบคีรีขันธ์)	347	23	23	23	23	23	ระดับน้ำต่ำกว่า 30%
- รัชชประภา(สุราษฎร์ธานี)	5,639	72	72	72	72	72	-
- บางลา(ยะลา)	1,454	79	79	79	79	78	-

<sup>1</sup>รณก. = ระดับน้ำเก็บกัก / ที่มา: กรมชลประทาน

## การติดตามสภาพอากาศประจำวัน

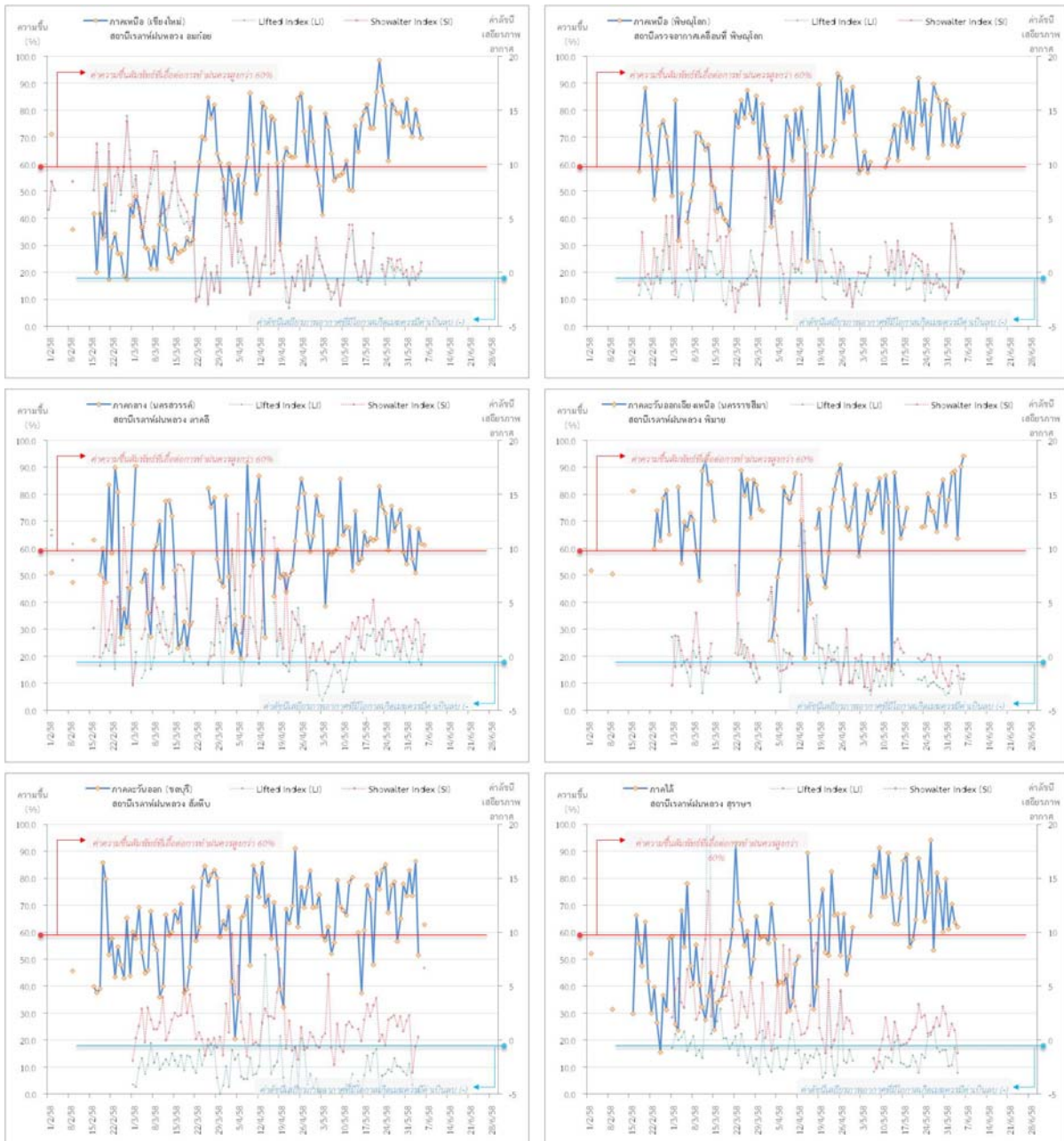
### ๑ ข้อมูลความชื้นจากการตรวจอากาศชั้นบน (Sounding)ระยะความสูง 5,000 - 10,000 ฟุต

ภาค	สถานีตรวจอากาศ	ความชื้นสัมพัทธ์* (%) ที่ระยะความสูง 5,000-10,000 ฟุต					ดัชนีเสถียรภาพ ชั้นอากาศประจำวัน*	
		2 มิ.ย.	3 มิ.ย.	4 มิ.ย.	5 มิ.ย.	6 มิ.ย.	LI	SI
เหนือ	สถานีเรดาร์ฝนหลวง อมก๋อย	70.3	80.3	74.6	69.8	-	-	-
	สถานีตรวจอากาศเคลื่อนที่ พิษณุโลก	67.3	76.8	66.7	71.4	78.6	-0.1	0.1
กลาง	สถานีเรดาร์ฝนหลวง ตาคีลี	56.1	51.0	67.2	61.7	61.3	1.1	2
ตะวันออกเฉียงเหนือ	สถานีเรดาร์ฝนหลวง พิมาย	87.8	88.6	63.7	90.3	94.3	-1.6	-2.1
ตะวันออกเฉียง	สถานีเรดาร์ฝนหลวง สัตหีบ	73.5	86.3	51.4	-	62.8	-4.2	6.7
ใต้	สถานีเรดาร์ฝนหลวง สุราษฎร์ธานี	70.4	63.7	61.9	-	-	-	-
	สถานีตรวจอากาศเคลื่อนที่ หัวหิน	72.0	84.6	62.3	67.8	60.4	1	2.8

\*ความชื้นสัมพัทธ์ที่เอื้อต่อการปฏิบัติการฝนหลวงควรสูงกว่าร้อยละ 60 ขึ้นไป

\*ค่าดัชนีเสถียรภาพชั้นอากาศระดับต่ำ (LI: Lifted Index) และ ระดับกลาง(SI: Showalter Index) ที่มีโอกาสเกิดเมฆควมมีค่าเป็นลบ (-)

### ๑ กราฟแนวโน้มความชื้นอากาศชั้นบน (ระยะความสูง 5,000-10,000 ฟุต) ตั้งแต่วันที่ 2 กุมภาพันธ์ - ปัจจุบัน



การปฏิบัติการฝนหลวงประจำวันตามแผนป้องกันภัยพิบัติ 2558

๑ การปฏิบัติการฝนหลวงเพื่อบรรเทาปัญหาภัยแล้ง

ผลปฏิบัติการฝนหลวง ประจำวันที่ 5 มิถุนายน 2558							6 มิ.ย. 58(10.00 น.)
ภาค - หน่วย ปฏิบัติการ	หน่วย ปฏิบัติการ (หน่วย)	เครื่องบิน ผล./ทอ. (ลำ)	จำนวน เที่ยวบิน (เที่ยว)	จำนวน ชั่วโมงบิน (ชั่วโมง)	ปริมาณ สารฝนหลวง (ตัน/นัด)	จังหวัดที่มีการรายงานฝนตก (จำนวนจังหวัด/อ่างเก็บน้ำเป้าหมาย)	การวางแผน/ พื้นที่เป้าหมายประจำวัน
<b>เหนือ</b>							
- เชียงใหม่	2	5/-	9	15:25	10.0	6/-	Stand By วิเคราะห์และติดตามสภาพอากาศ
- พิชญ์โลก	1	CN(1) Caravan(1)	2	3:35	4.0	มีกลุ่มฝนตกเล็กน้อย-ปานกลาง บริเวณ <b>จ.พะเยา</b> (เมืองพะเยา) <b>จ.ลำปาง</b> (วังเหนือ เสริมงาม ห้างฉัตร) <b>จ.แพร่</b> (สอง ลอง เมืองแพร่)	Stand By วิเคราะห์และติดตามสภาพอากาศ
<b>กลาง</b>							
- ลพบุรี	2	4/-	8	10:50	6.8	8/2	Stand By วิเคราะห์และติดตามสภาพอากาศ
- กาญจนบุรี	1	Casa(2) (Casa-1521 บินทดสอบ)	4	6:50	4.0	มีฝนตกเล็กน้อย-ปานกลาง เป็นบริเวณกว้าง บริเวณพื้นที่ <b>จ.อุทัยธานี</b> (บ้านไร่ ห้วยคต ลานสัก) <b>จ.นครสวรรค์</b> (แม่เปิน แม่वंก๋ ชุมตาบง) <b>จ.สระบุรี</b> (วังม่วง) <b>จ.ลพบุรี</b> (สระโบสถ์) <b>จ.ชัยนาท</b> (เนินขาม) และพื้นที่ลุ่มรับน้ำอ่างเก็บน้ำทับเสลา อ่างเก็บน้ำกระเสียว	Stand By วิเคราะห์และติดตามสภาพอากาศ
- กาญจนบุรี	1	Caravan(2)	4	4:00	2.8	มีฝนตกเล็กน้อย-ปานกลางเป็นบริเวณกว้างในพื้นที่ <b>จ.กาญจนบุรี</b> (ลุ่มรับน้ำเขื่อนศรีนครินทร์ ไทรโยค ศรีสวัสดิ์ บ่อพลอย หนองปรือ เลาชวีญ) <b>จ.สุพรรณบุรี</b> (ลุ่มรับน้ำอ่างเก็บน้ำกระเสียว ด้านข้าง หนองหญ้าไซ เดิมบางนางบวช) <b>จ.อุทัยธานี</b> (บ้านไร่)	Stand By วิเคราะห์และติดตามสภาพอากาศ
<b>ต.อ.เฉียงเหนือ</b>							
- ขอนแก่น	3	2/4	12	14:45	13.8	6/2	Stand By วิเคราะห์และติดตามสภาพอากาศ
- นครราชสีมา	1	Casa(2)	4	6:15	4.0	มีฝนตกเล็กน้อยบริเวณพื้นที่ <b>จ.ขอนแก่น</b> (ภูผาม่าน) <b>จ.ชัยภูมิ</b> (คอนสาร ภูเขียว) <b>จ.เลย</b> (นาด้วง ภูกระดึง ผาขาว)	Stand By วิเคราะห์และติดตามสภาพอากาศ
- นครราชสีมา	1	BT(1) AU(2)	6	6:40	5.8	มีฝนตกเล็กน้อย-ปานกลางบริเวณ <b>จ.นครราชสีมา</b> (ปากช่อง สูงเนิน ปักธงชัย สีคิ้ว วังน้ำเขียว เสิงสาง โขกชัย) <b>จ.บุรีรัมย์</b> (หนองกี่) และพื้นที่ลุ่มรับน้ำ <b>เขื่อนลำตะคอง ลำพระเพลิง</b>	พื้นที่เป้าหมายหวังผลประจำวัน พื้นที่การเกษตร <b>จ.นครราชสีมา</b> <b>บุรีรัมย์</b> <b>สุรินทร์</b> พื้นที่ลุ่มรับน้ำเขื่อนลำพระเพลิง <b>ลำมูลบน ลำแชะ ลำปลายมาศ</b>
- อุบลราชธานี	1	BT(1)	2	1:50	4.0	มีฝนตกเล็กน้อย-ปานกลาง บริเวณพื้นที่ <b>จ.อุบลราชธานี</b> (น้ำขุ่น พุ่งศรีอุดม เดชอุดม นาเยีย สำโรง วารินชำราบ สว่างวีระวงศ์ พิบูลย์มังสาหาร)	Stand By วิเคราะห์และติดตามสภาพอากาศ
<b>ตะวันออก</b>							
- ระยอง	2	4/-	12	15:30	8.4	5/-	Stand By วิเคราะห์และติดตามสภาพอากาศ
- ระยอง	1	Caravan(2)	6	7:30	4.2	มีฝนตกเล็กน้อย-ปานกลางในบริเวณพื้นที่ <b>จ.ฉะเชิงเทรา</b> (สนามชัยเขต ท่าตะเกียบ) <b>จ.ชลบุรี</b> (หนองใหญ่ บ่อทอง บ้านบึง พนสนิมคม เกาะจันทร์ ศรีราชา บางละมุง) <b>จ.ระยอง</b> (วังจันทร์ ปลวกแดง)	Stand By วิเคราะห์และติดตามสภาพอากาศ
- สระแก้ว	1	Caravan(2)	6	8:00	4.2	มีฝนตกเล็กน้อย-ปานกลางกระจายเป็นแห่งๆ ในบริเวณพื้นที่ <b>จ.สระแก้ว</b> (เขาฉกรรจ์ อรัญประเทศ วังน้ำเย็น วังสมบูรณ์ คลองหาด) <b>จ.จันทบุรี</b> (สอยดาว โป่งน้ำร้อน มะขาม)	Stand By วิเคราะห์และติดตามสภาพอากาศ
<b>ใต้</b>							
- หัวหิน	2	4/-	3	3:35	2.1	2/-	Stand By วิเคราะห์และติดตามสภาพอากาศ
- หัวหิน	1	Caravan(2) (Caravan- 1914ตรวจซ่อม 100ชม.)	3	3:35	2.1	มีฝนตกเล็กน้อย-ปานกลาง บริเวณ <b>จ.เพชรบุรี</b> (แก่งกระจาน) <b>จ.ประจวบคีรีขันธ์</b> (หัวหิน ปราณบุรี สามร้อยยอด กุยบุรี)	Stand By วิเคราะห์และติดตามสภาพอากาศ

ผลปฏิบัติการฝนหลวง ประจำวันที่ 5 มิถุนายน 2558							6 มิ.ย. 58(10.00 น.)
ภาค - หน่วย ปฏิบัติการฯ	หน่วย ปฏิบัติการฯ (หน่วย)	เครื่องบิน ผล./ทอ. (ลำ)	จำนวน เที่ยวบิน (เที่ยว)	จำนวน ชั่วโมงบิน (ชั่วโมง)	ปริมาณ สารฝนหลวง (ตัน/นัด)	จังหวัดที่มีการรายงานฝนตก (จำนวนจังหวัด/อ่างเก็บน้ำเป้าหมาย)	การวางแผน/ พื้นที่เป้าหมายประจำวัน
- กระบี่	1	Casa(2)	ไม่ปฏิบัติการฝนหลวง เนื่องจาก เดินทางและติดตั้งอุปกรณ์				Stand By วิเคราะห์และติดตาม สภาพอากาศ
รวม	11	19/4	44	60:05	41.1/Agl 6 นัด	27/4	

- กลุ่มวิชาการปฏิบัติการฝนหลวง กองปฏิบัติการฝนหลวง กรมฝนหลวงและการบินเกษตร -